

WINSHUTTLE
USER
GROUP

Paris
2011

TIMCAL Graphite & Carbon

Du code barre à SAP,
saisie des inventaires au moyen des
Webservices générés par Winshuttle



Timcal Graphite & Carbon

- Le leader mondial des solutions techniques de haute performance basées sur des graphites et carbones de haute qualité.
- Domaines d'applications de ses produits:
 - Énergie portable
 - Matériaux d'Engineering
 - Additifs pour polymères
 - Déformation à chaud du métal
 - Réfractaires et métallurgie

WINSHUTTLE.
USER
GROUP



Timcal Graphite & Carbon



WINSHUTTLE.
USER
GROUP

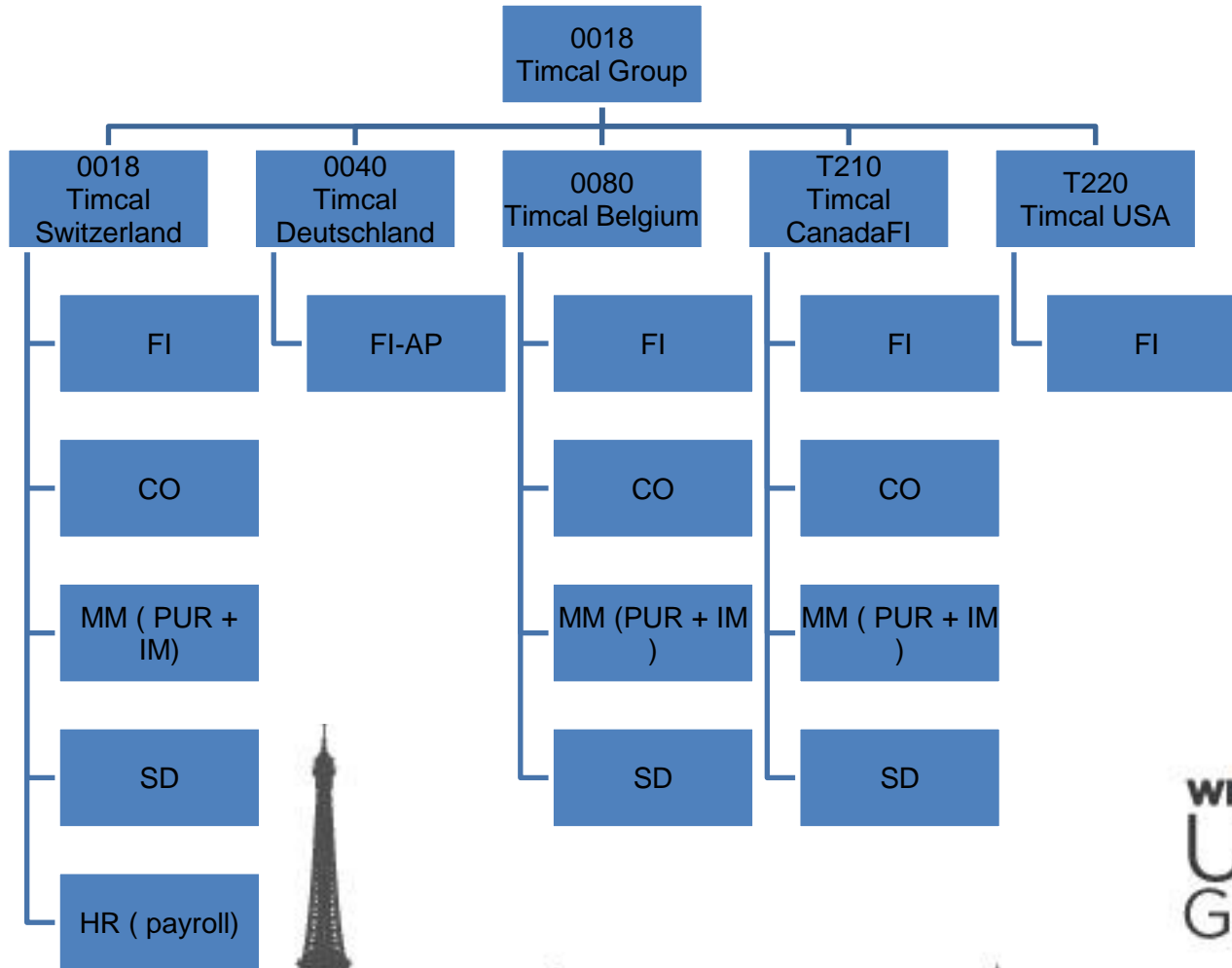


Boris Strozzi, it manager depuis 1999

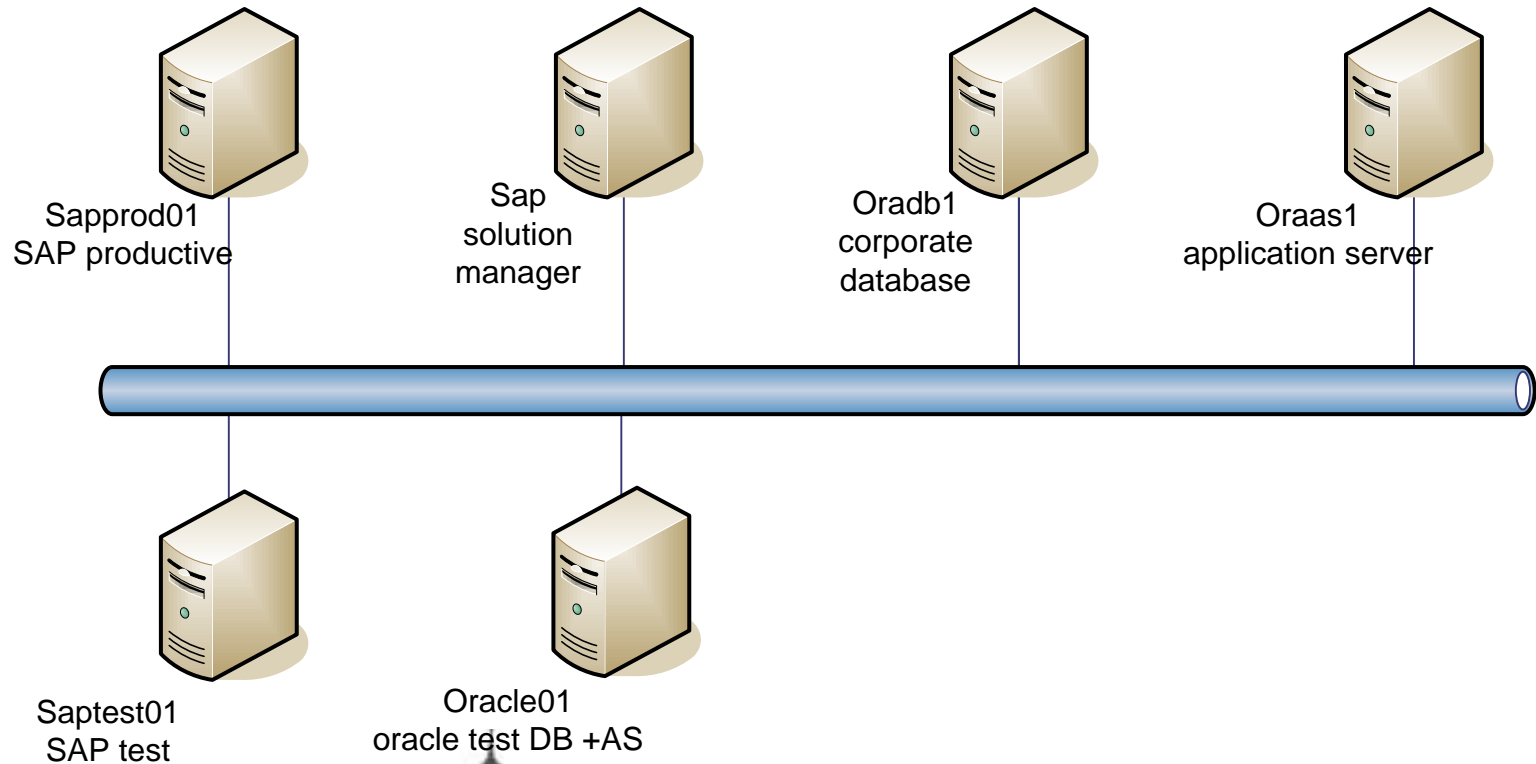
Année	Activité
1999	Déménagement du centre de calcul au siège à Bodio
2000	SAP R/3 rel 4.6B
2000 -2003	Integration des succursales au CA, JP, DE, BE, US
2004	Standardisation des postes des usagers
2005	SAP ERP 2005
2006	Portail d'entreprise
2007	Standardisation des reportings
2008	CRM, txshuttle (déclaration de production, budget CdC)
2009	Maintien des services reduits suite à la crise économique
2010	Équipe de development interne
2011	Webservices



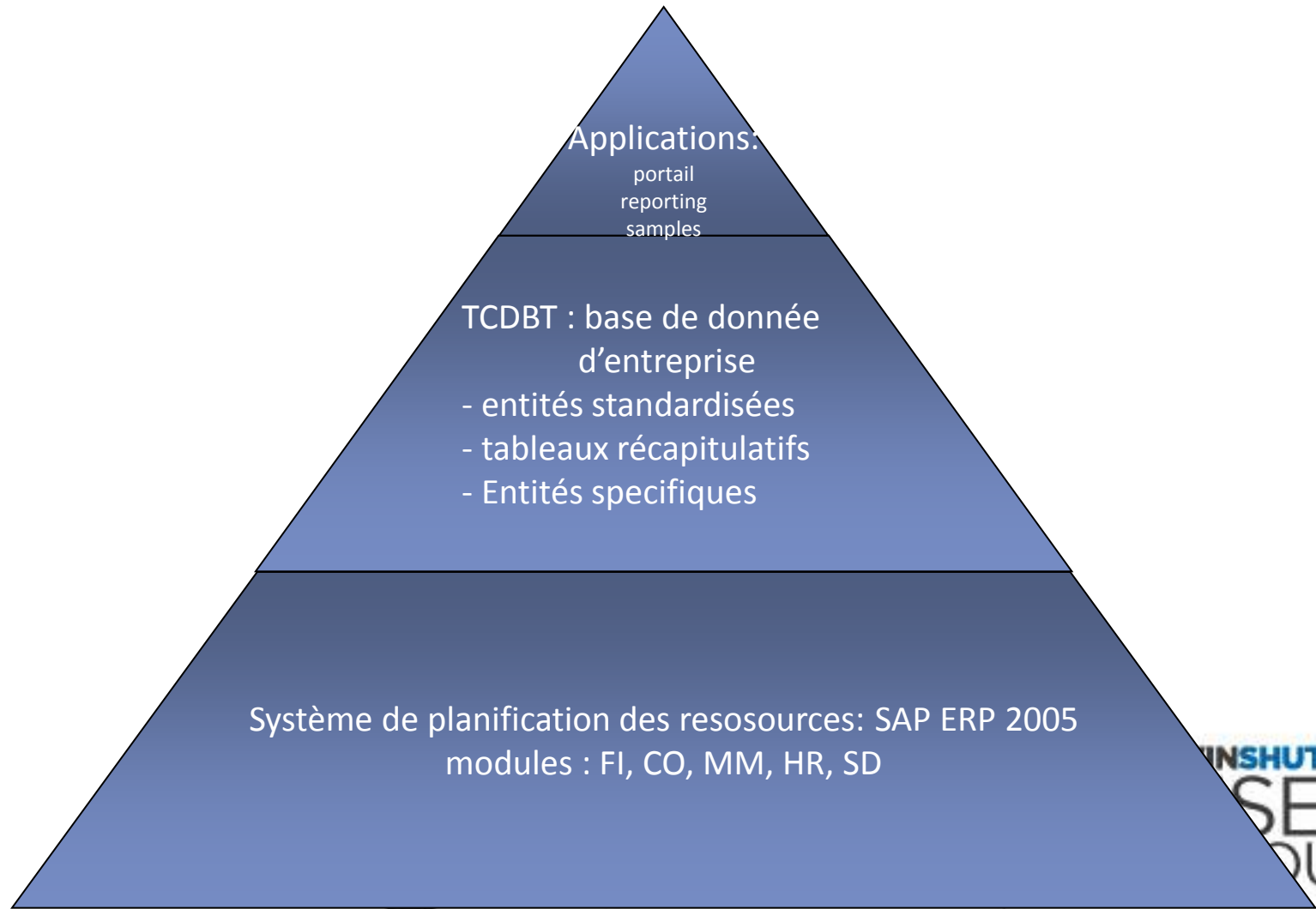
Structure de l'entreprise en SAP



Environnement des serveurs



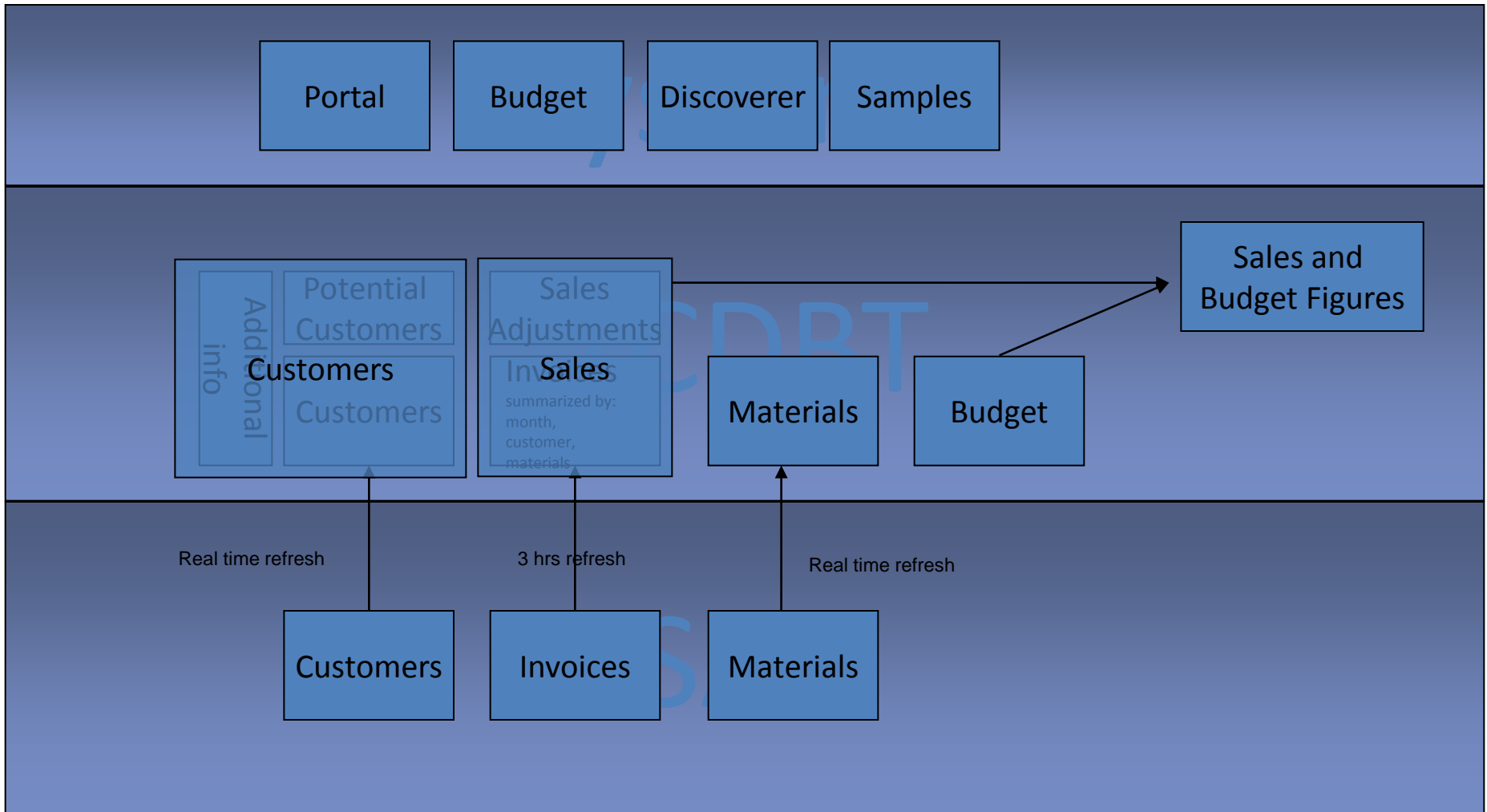
Modèle des données



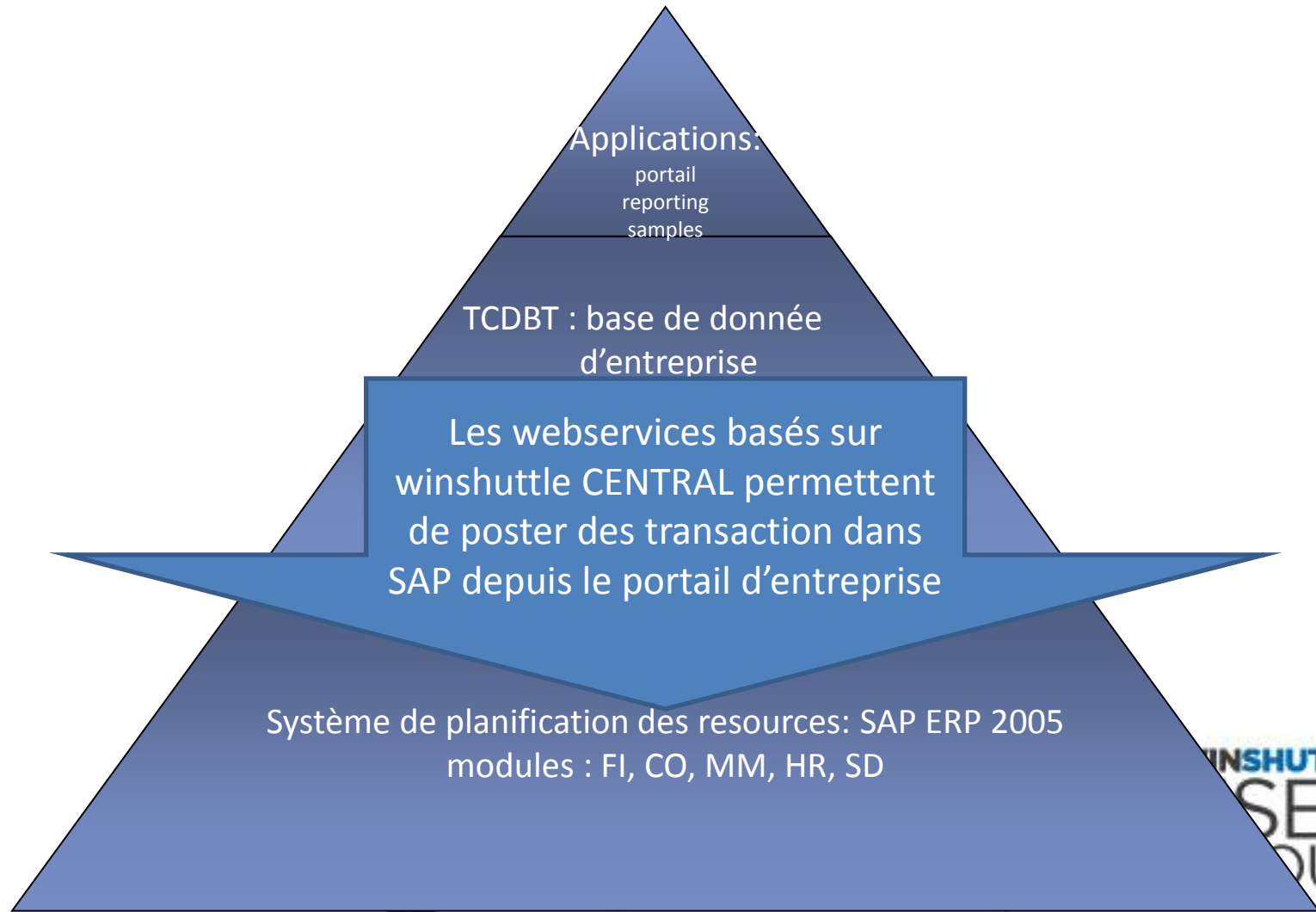
WINSHUTTLE.
SER
DUP



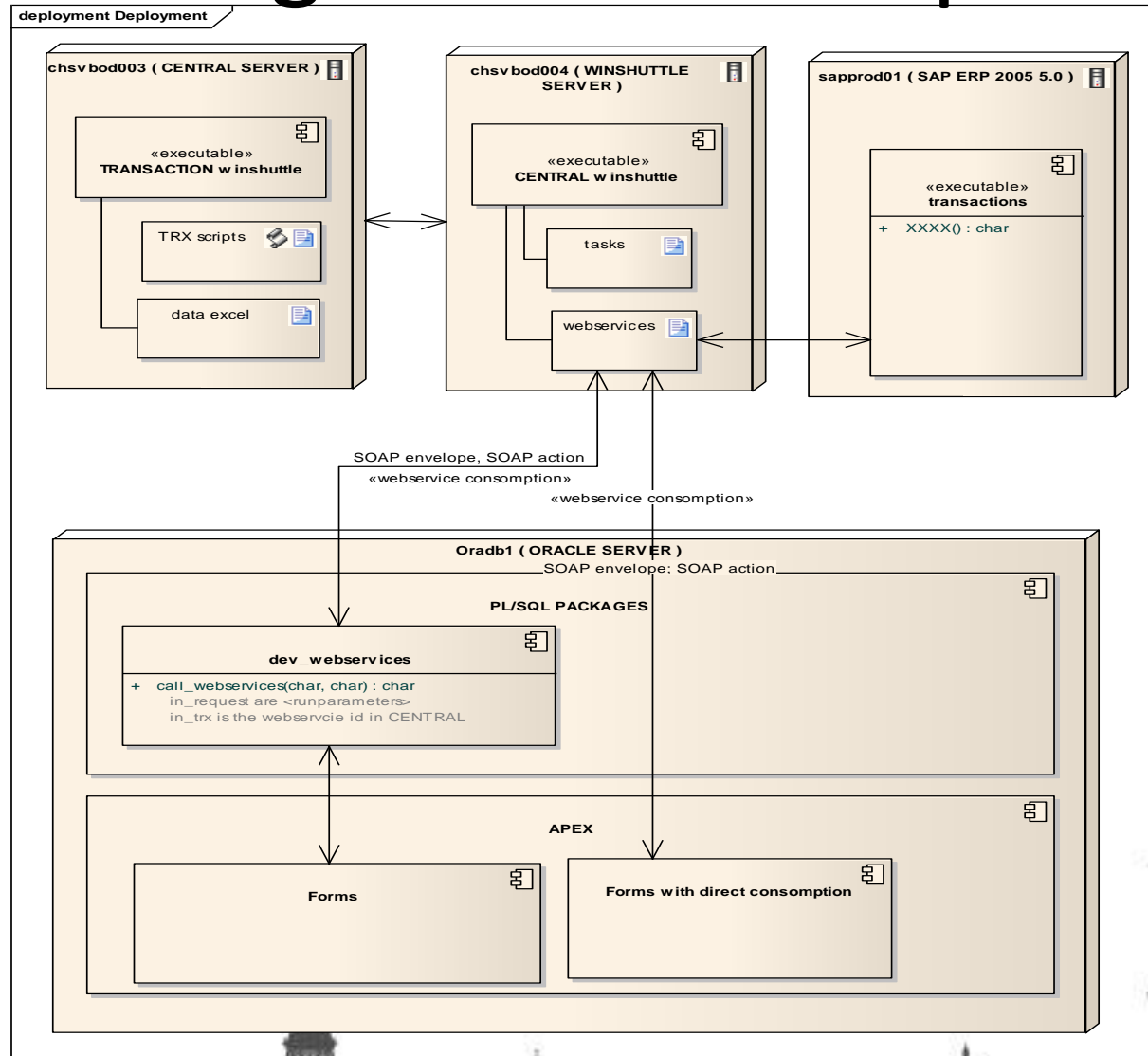
Fonctionnement



Winshuttle



Integration technique



Project Gestion magasin - Démo

Du code barre à SAP, saisie des inventaires au moyen des Web services générés par Winshuttle

Gestion des mouvements de stock du magasin des produits consommables

- Prise d'inventaire
- Sortie de stocks
- retours

TIMCAL
GRAPHITE & CARBON

ORCLADMIN application : 382 page : 4700
Testata Prelievo Manuale

Mco Header Home Create

Edit	Trx Type	Data documento	Data registrazione	Tp Mov	Divisione	Magazzino	Destinatario	Centro Costi	Ordine Interno	Sottoconto	Status	Sapresult	Pan
74	MCO_MB1A_201	14-MAR-11	14-MAR-11	201	1800	1810	io	810			N		
53	MCO_MB1A_201	10-MAR-11	10-MAR-11	201	1800	1810	pinco	800			N		
40	MCO_MB1A_201	10-MAR-11	10-MAR-11	201	1800	1810	ggg	810			N		
39	MCO_MB1A_201	10-MAR-11	10-MAR-11	201	1800	1810	bost	810			N		
36	MCO_MB1A_261	10-MAR-11	10-MAR-11	261	1800	1810	ALEO		000046545000	46545100402	N		
34	MCO_MB1A_201	09-MAR-11	09-MAR-11	201	1800	1810	a.tomasetti		465451009	465451009	N		
32	MCO_MB1A_261	09-MAR-11	09-MAR-11	261	1800	1810	A.TOMASETI		000046545000	4654510060101	Y	Document 4900304855 posted	
31	MCO_MB1A_261	09-MAR-11	09-MAR-11	261	1800	1810	A.ALBERTEL		000046545000	4654510060301	N		
14	MCO_MB1A_201	09-MAR-11	09-MAR-11	201	1800	1810	hg	410			N		
13	MCO_MB1A_201	09-MAR-11	09-MAR-11	201	1800	1810	Obama	305			N		
12	MCO_MB1A_201	09-MAR-11	09-MAR-11	201	1800	1810	Bontadelli	525			N		
11	MCO_MB1A_201	09-MAR-11	09-MAR-11	201	1800	1810	3022	500			N		
10	MCO_MB1A_201	09-MAR-11	09-MAR-11	201	1800	1810	3022	500			Y	Err:Deficit of SL Unrestricted-use 12 PC : 100023 1800 1810	
9	MCO_MB1A_201	08-MAR-11	08-MAR-11	201	1800	1810	Bost	810			Y	Err:Deficit of SL Unrestricted-use 5 PC : 100032 1800 1810	
8	MCO_MB1A_261	08-MAR-11	08-MAR-11	261	1800	1810	Bost		6510.5		Y	Document 4900304853 posted	

row(s) 1 - 15 of 17

WINSHUTTLE.
USER
GROUP



Development futurs

- Gestion des prix de vente par les vendeurs depuis notre portail (VK11)
- Gestion des couts de transports
- Gestion des analyses de laboratoire

WINSHUTTLE.
USER
GROUP

